

# Niemert isch genau wie du

Musik: Schtärneföifi

Text: Boni Koller



Strophe 1: De Er - win cha guet lis - me, a - ber ü - ber - haupt nöd cho - che De  
Strophe 2: D'Va - nes - sa fährt gärn Schliif - schue, a - ber dass es rich - tig weh - tuet, sie



Chue - che isch so tro - che s'wär em fasch en Zah ab - pro - che Er  
frä - set ü - bers lis - fäld wie' nen du - re - knall - te Schnee - pflueg. -

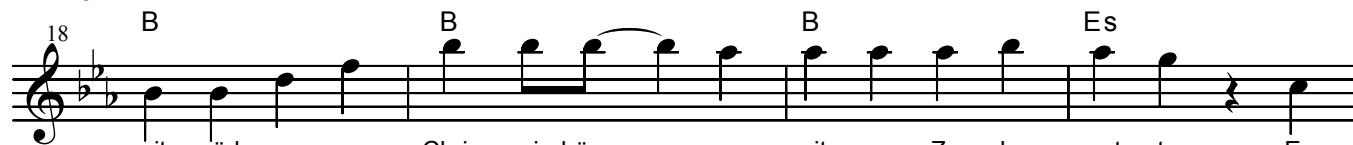


isst jetzt um - so lie - ber was - em si - ni Mue - ter macht En  
Wänn sie zfah - re chunnt dänn ma - ched alli es Rii - se - gschrei Siever -



Gu - gel - hopf us Sand isch halt doch kän gue - te Znacht. - D'Va -  
wächs - let lis - kunscht laufe - - - glaub mit lis - ho - ckey. Es

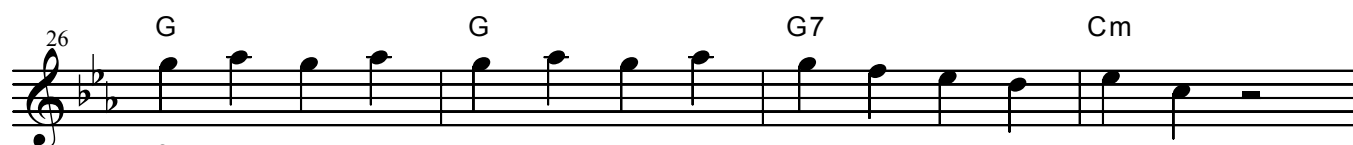
## B-Teil



git nöd num - me Chrie - si - bäum es git au Zu - cker - wat - te Es



wird nöd nur am Bo - de träumt es git au Hän - ge mat - te



Pflan - ze Tier und Män - sche, al - li händ ver - schid - ni Nä - me



Nie - mert isch ge - nau wie du, da muesch di gar nöd schä - me



Nie - mert isch ge - nau wie du Mir sind zum

38 C G G C  
 Glück nöd al - li glich di ein - te gross di an - dre chlii Fuul und  
 42 C G G C  
 flis - sig - häs - sig - zfri - de - mir sind - al - li ganz ver - - schi - de - Luut und  
 46 C G G C  
 liis - lig, brav und fräch mir händ Glück und mir händ Päch Män - gisch  
 50 C G As G  
 al - les du - re - nand I de Stadt und uf em  
 53 Cm Es7 D7 G7 Cm Es7 D7 G7  
 Land.

Strophe 3 D'Ruth hät ufem Uussichtsturm kän Ton me möge säge  
 Si isch scho uf de Schtäge fascht vor Angscht an Bode gläge  
 Si isch sich das nöd gwöhnt, so höch obe z'sii  
 Numme wänn si abeschpöizt, besserets e chlii

B-Teil Es git nöd numme Chriesibäum, es git au Zuckerwatte  
 Es wird nöd nur am Bode träumt, es git au Hängematte  
 Pflanze, Tier und Mänsche, alli händ verschidni Näme  
 Niemert isch genau wie du, da muesch di gar nöd schäme  
 Niemert isch genau wie du

Refrain Mir sind zum Glück nöd alli glich, di einte gross di andre chlii  
 Fuul und fliissig, hässig, zfride, mir sind alli ganz verschide  
 Luut und liislig, brav und fräch, mir händ Glück und mir händ Päch  
 Mängisch alles durenand, i de Schtadt und ufem Land

Strophe 4 Di einte boued Ruumschiff und wänd ufe zu de Schtärne  
 Anderi händ i de Schuel nur müese schaffe lärne  
 Mängi Lüüt händ nöd vill z'lache, das isch glaub bekannt  
 Alleige chömmer nöd vill mache, aber mitenand

Refrain Mir sind zum Glück nöd alli glich, di einte gross di andre chlii  
 Fuul und fliissig, hässig, zfride, mir sind alli ganz verschide